

# Systemy sterowania zakładów produkcyjnych

**MARPO**  
GRUPA KAPITAŁOWA MARPO



# Wizualizacja procesów produkcyjnych



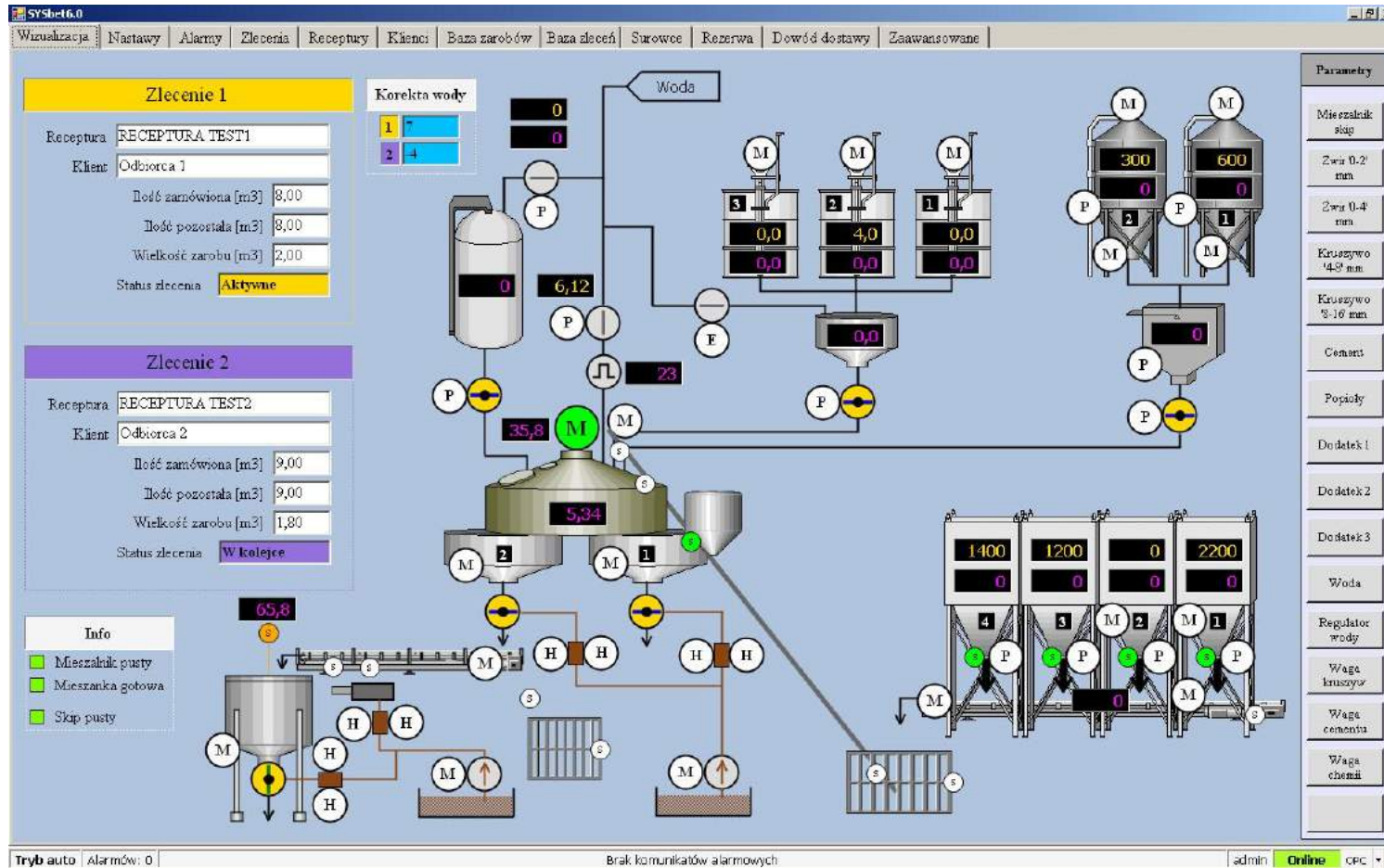
Mieszalnia betonu - Główny

Status zlecenia	Stop zlecenie	Edytuj zlecenie	Konstrukcyjny	Fakturowy	Towarowy	Alarmy	Menu
2							
3							
4							
5							

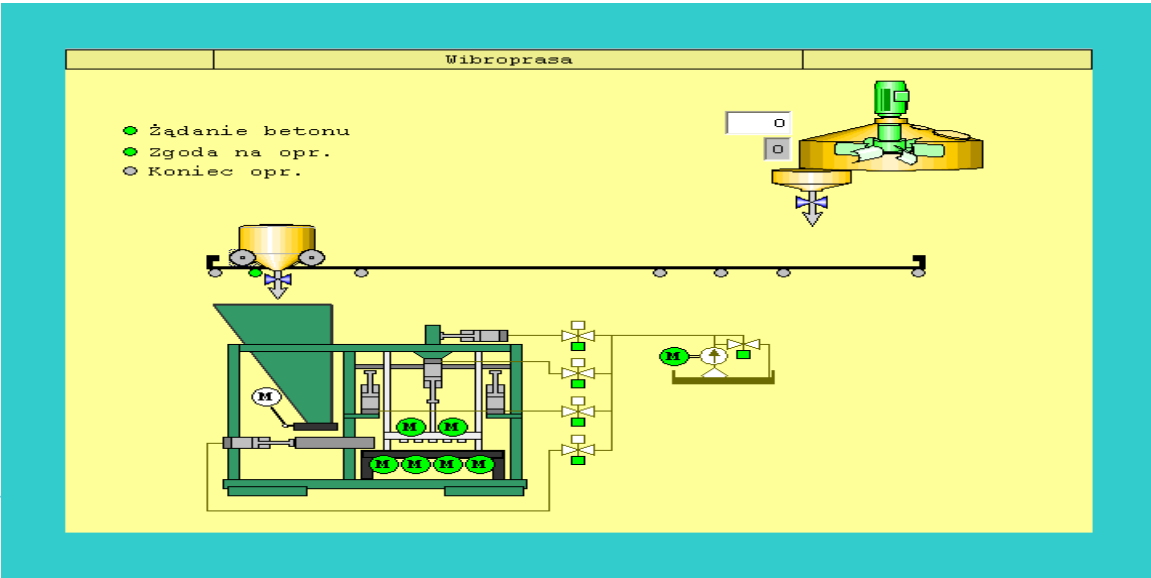
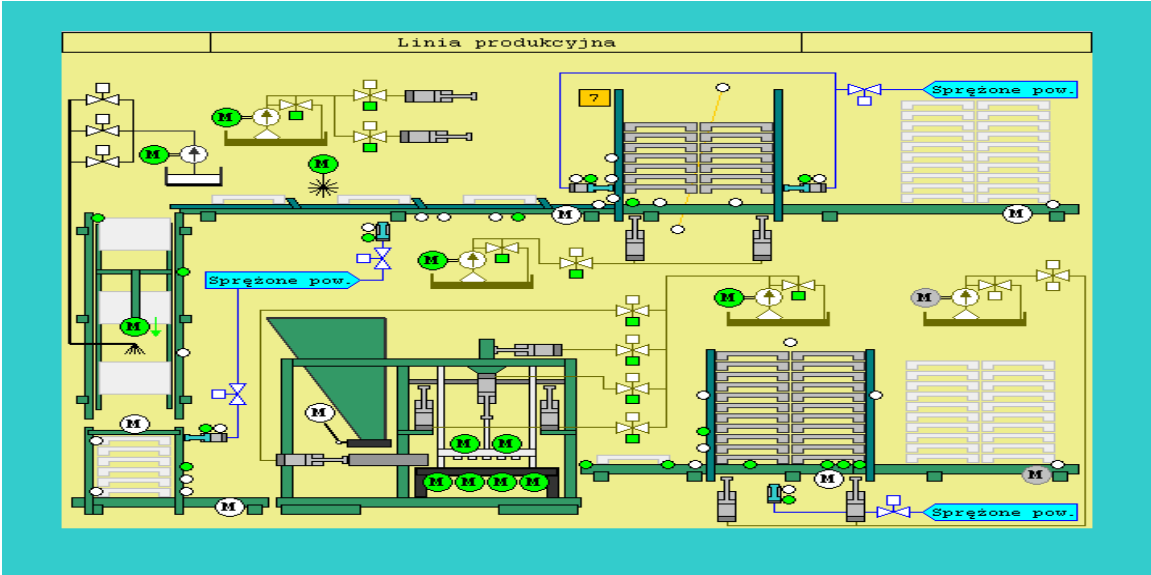
Status zlecenia	Produkt	Receptura	H-C	Odbiór	Zarób [m:]	Priorytet	Waga pełna	Skip pełny	Miesz. pełny	Zamówiono [m:]	Wykonano [m:]	Pozostało [m:]	Wykonano cykli	Pozostało cykli
2				-	0.00	0				0.00	0.00	0.00	0	0
3				-	0.00	0				0.00	0.00	0.00	0	0
4				-	0.00	0				0.00	0.00	0.00	0	0
5				-	0.00	0				0.00	0.00	0.00	0	0

# Wizualizacja procesów produkcyjnych

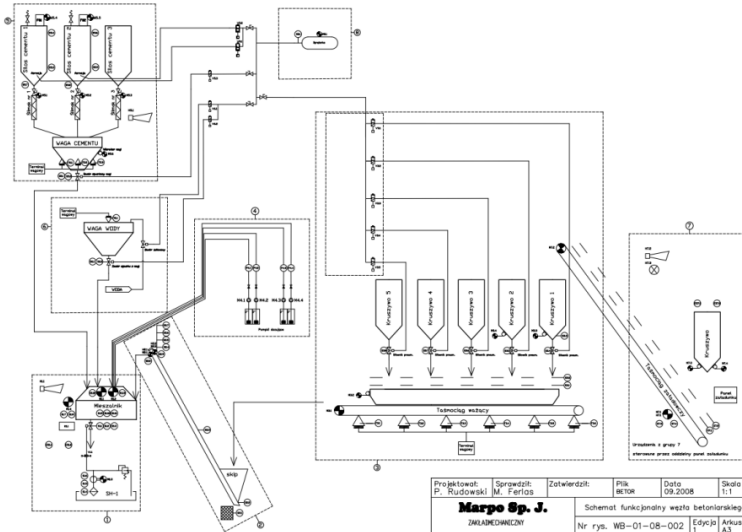




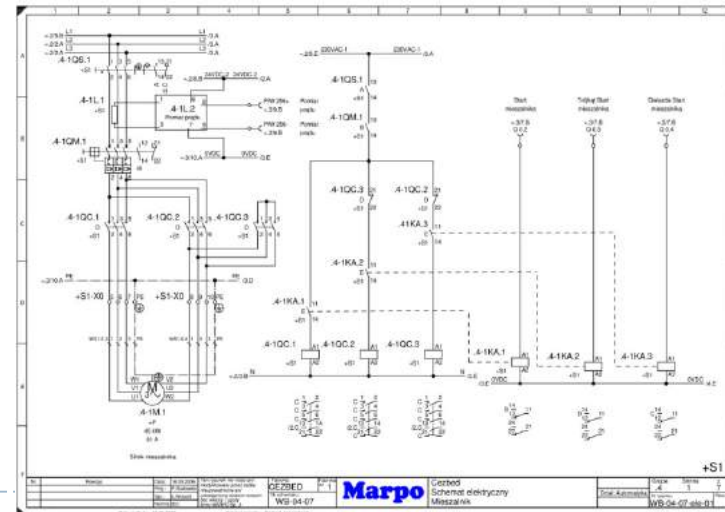
# Wizualizacja procesów produkcyjnych



# Kompleksowe projektowanie systemów sterowania



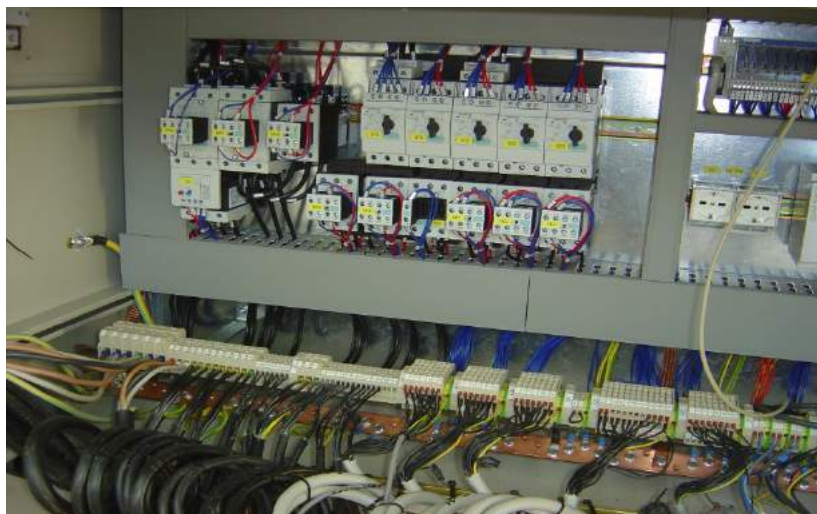
Projektant: P. Rudowski    Sprawdził: M. Ferias    Zatwierdził:   
**Marpo Sp. J.**    Schemat funkcjonalny węzła betonarskiego    Nr rys. WB-01-08-002    Edycja: 1    Skala: 1:1    Arkuż: 43



Nazwa: **Marpo**    Nazwa obiektu: **CEZNEK**    Lp. rys.: **WB 04-07**    Tytuł: **Schemat elektryczny Mieszalnia**    Skala: **1:1**    Arkuż: **43**

# Wykonawstwo szaf i pulpitów sterujących

**MARPO**  
GRUPA KAPITAŁOWA MARPO





# Układy zasilania zakładów produkcyjnych



# Szafki obiektowe

## Aparatura kontrolno-pomiarowa







politechnika poznańska

instytut  
konstrukcji  
budowlanych

**MARPO**  
GRUPA KAPITAŁOWA MARPO

Poznań, dnia 27.03.2009 r.

**Zaświadczenie  
11-841/2009**

Wydane przez	Politechnika Poznańska Instytut Konstrukcji Budowlanych ul. Piotrowo 5, 60-965 Poznań
Na zgodność z	PN-EN 206.1:2003: Beton. Część 1: Wymagania, właściwości, produkcja i zgodność
Przygotowano dla	<b>Zakład Mechaniczny MARPO sp. j.</b> <b>ul. Grudzińskiego 12, 70-675 Szczecin</b>
W zakresie	Innowacyjności rozwiązań technologicznych w procesach produkcji betonu przy zastosowaniu komputerowego systemu SYSBET II instalowanego w węzłach MARPO
Typ sterownika	sterownik programowalny S7-300 lub S7-200
Producent	SIEMENS

Niniejszym potwierdzam, że system sterowania SYSBET II, instalowany w węzłach betoniarskich firmy MARPO Sp.J. posiada rozwiązania innowacyjne, wpływające na skrócenie czasów mieszania i ograniczenie zużycia energii, oraz zapewnia produkcję betonu o wymaganiach określonych w normie PN-EN-206.1. Szczegółowy opis tych rozwiązań zawiera Opinia, stanowiąca załącznik do niniejszego Zaświadczenia. Oceniane rozwiązania są innowacją o zasięgu krajowym, nie stosowaną w Polsce przed 2008 r. Nie przeprowadzono oceny innowacyjności tych rozwiązań w skali międzynarodowej.

Autor opinii  
**Z-ca DYREKTORA**  
  
Prof. dr hab. inż. Józef Jasieczek

Dyrektor Instytutu  
**DYREKTOR INSTYTUTU**  
  
Prof. dr hab. inż. Jerzy Rokowski  
profesor nadzwyczajny

**POLITECHNIKA POZNAŃSKA**  
**INSTYTUT KONSTRUKCJI BUDOWLANYCH**  
tel. 66-52-454 fax 67-66-116  
Skrytka pocztowa nr 65 (1)  
60-965 Poznań, ul. Piotrowo 5

**Zaświadczenie o innowacyjności  
systemów sterowania zakładami  
produkcji betonowej.**